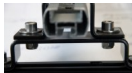
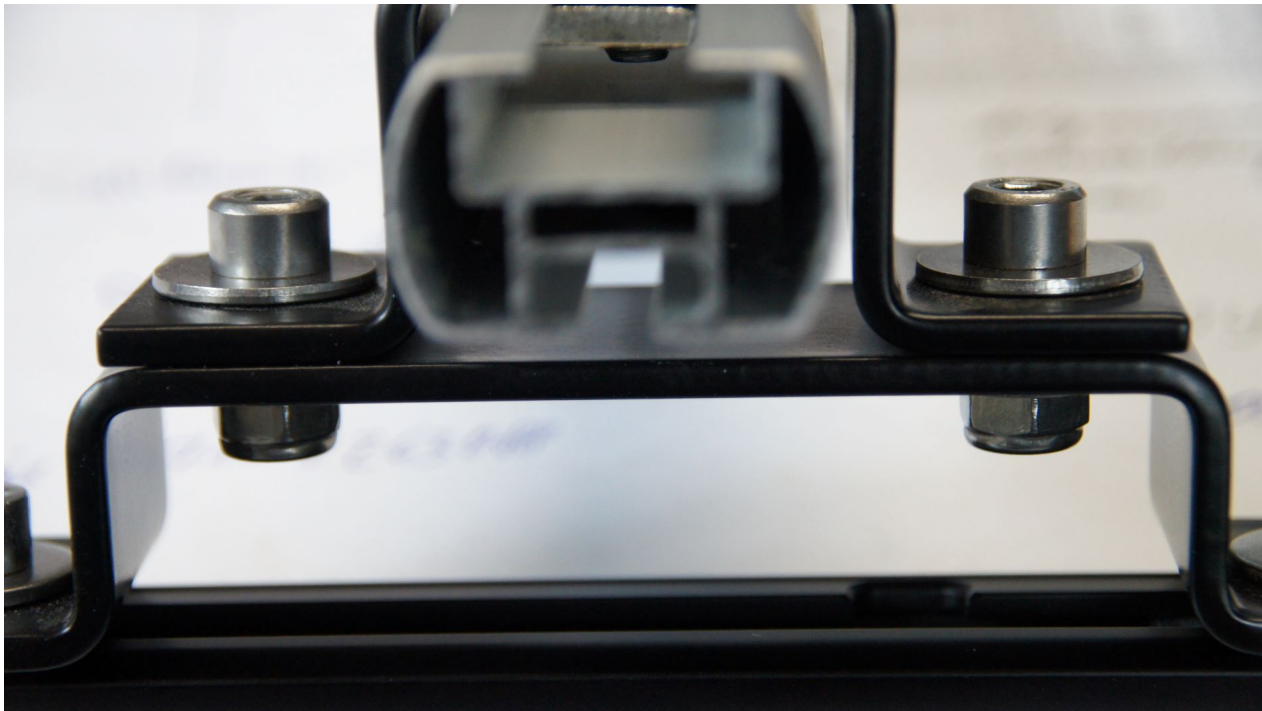


## Quertraversen



Bewertung: Noch nicht bewertet  
Preis

252,02 €

**Lieferzeit:**  
**auf Anfrage**

[Stellen Sie eine Frage zu diesem Produkt](#)

Beschreibung

**Passend für verschiedene Fahrzeuge ohne und mit Aufstelldach (K1001, SCA und REIMO)**

mit original VW-C-Schiene, mit SCA-C-Schiene oder REIMO-Active-Schiene (siehe Auswahlfenster, dies ist wichtig für die passende Größe der

Kulissensteine).

Wir haben bewusst ein "eigenes" Quertraversen-System entwickelt, welches eine deutlich geringere Aufbauhöhe aufweist, und zudem eine besondere, extrem sichere Anbringung der Quertraversen auf den C-Schienen vorweisen kann, als die Dachträger-Systeme anderer Hersteller.

So "hängen" bei unserem System die Quertraversen innerhalb des Edelstahl-Halbebügels, dieser "umfasst" sozusagen die Quertraversen, so dass es so gut wie ausgeschlossen ist, dass in Extrem-Situationen die Quertraversen vom Stützfuß abgerissen werden können. Gleiches gilt für die Sportgerätehalterungen oder auch die Zurrösen, welche in der Nut der Quertraversen eingesetzt werden können, da auch hier unser Halbebügel ein seitliches Herausrutschen unterbindet.

Bitte beachten Sie, dass beim VW T5/T6 mit Serien-Blechdach, beim SCA 212/214, beim SCA 260/262/264 sowie bei Universal 150 die Erhöhungen: Art.-Nr.:70456, bereits im Lieferumfang enthalten sind, diese sind erforderlich, um die Dachwölbung zu "überbrücken".

Durch die "offene" Konstruktion ist es möglich, dieses Dachträger-System universell zu verwenden.

Sehr gut geeignet, wenn Sportgeräte in passenden Spezialhalterungen direkt auf der C-Schiene transportiert werden sollen, oder auch eine Dachbox direkt von innen her an den C-Schienen verschraubt werden soll.

Wenn eine Dachbox mit U-Bügel-Befestigungssystem montiert werden soll, müssen noch die Erhöhungen, Art.-Nr.: [70456](#), verwendet werden.

### Lieferumfang und Material:

- 2 Stk. Schienen: Alu - silber eloxiert, Länge ca. 134 - 144 cm, **je nach Fahrzeug bzw. Dachvariante jeweils links und rechts "gekröpft" ("geknickt")**, also nicht verbogen, **kein Transportschaden**, sondern für die Montage erforderlich.
- Querschnitt ca. B 40 x H 25 - "obere" Nut für Kulissenstein mit Breite 24mm, z.B.: [LINK](#)
- 8 Ringösen mit Kunststoffscheiben und Alu-Kulissensteine
- 4 Stk. Halbebügel: Edelstahl, schwarz beschichtet
- **4 Stk, Dachträger-Erhöhungen mit Montagematerial (nur bei T5/T6 Serienblechdach, SCA 212/214, SCA 260/262/264, Universal 150 im Lieferumfang enthalten)**
- 12 Stk. VA-Inbussschrauben M8x16mm
- 12 Stk. VA-Beilagscheiben
- 12 Stk. VA-Kulissensteine M8

**Erhöhte Versandkosten auf Grund von Überlänge:** € 9,95 (innerhalb Deutschland-Festland) Diese werden immer berechnet, auch wenn der Warenwert die Fracht-Frei-Grenze überschreitet !

EU-Länder und Schweiz auf Anfrage !